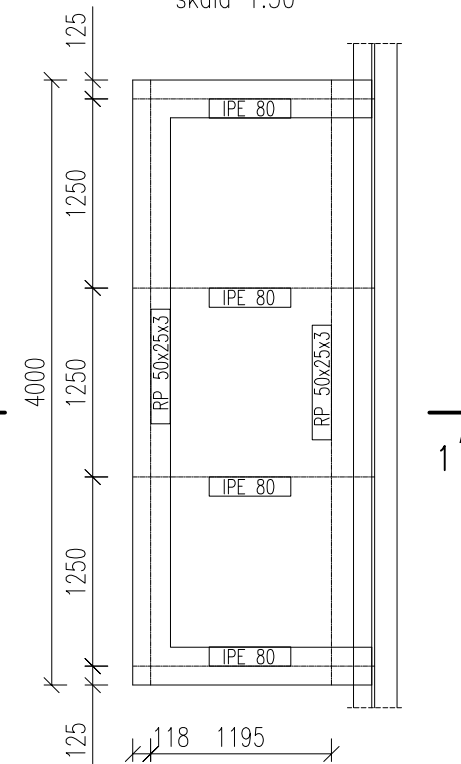



Rzut konstrukcji dachu
skala 1:50

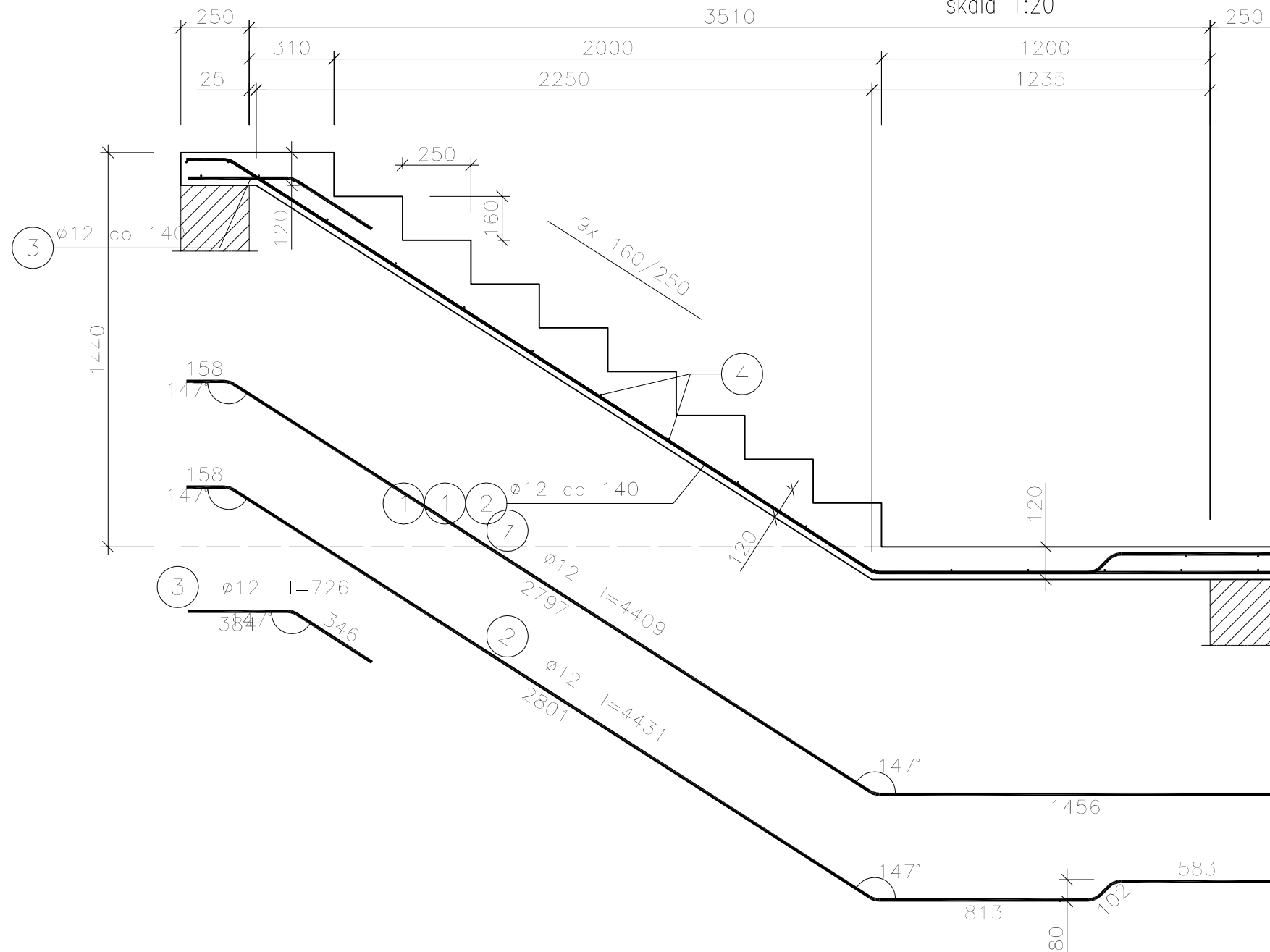


1. Beton: C25/30
2. Beton podkładowy: C8/10
3. Stal: A-IIIIN (B500SP)
4. OTULINA: 5cm
5. Izolacja: Abizol R+P
6. STAL S235JR
7. Warunki wykonania i odbioru wg PN-EN 1090-2
8. Klasa wykonania EXC2
9. Ściany fundamentowe - żelbetowe gr. 25cm

 GRZYBUD Paweł Grzybek ul. Tysiąclecia 10F/120, 97-500 Radomsko tel. 508 521 423, kontakt@grzybud.pl, www.grzybud.pl		
Investor:	Miasto Będzin	Skala:
Adres:	ul. 11 Listopada 20, 45-500 Będzin	1:20
Przedmiot inwestycji:	Przebudowa części budynku szkoły wraz z budową nowej sali gimnastycznej z łącznikiem przy Szkole Podstawowej nr 1 w Będzinie	Data:
Lokalizacja inwestycji:	dz. nr ew. 37/5, obręb 0001 Będzin ul. Szkolna 3, 42-500 Będzin	11.2016
Nazwa rysunku:	SCHODY ZEWNĘTRZNE - PRZEKRÓJ 1-1	Branża:
Projektant konstrukcji:	mgr inż. Paweł Grzybek upr. nr LOD/2976/PWBKb/16	arch.-konstr.
Opracował:	mgr inż. Jan Popiołek	Nr rysunku:
		P 14

Bieg schodowy BS-1

skala 1:20



Beton	C25/30	(B30)
Stal	B500SP	
	PB240	
Otulina	c nom	=30 mm

Wykaz zbrojenia

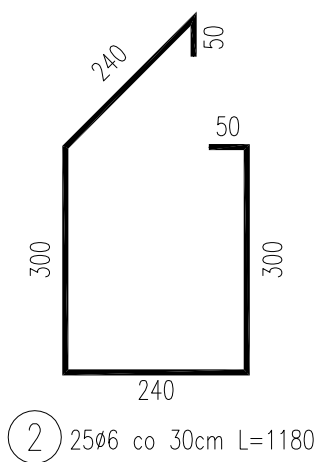
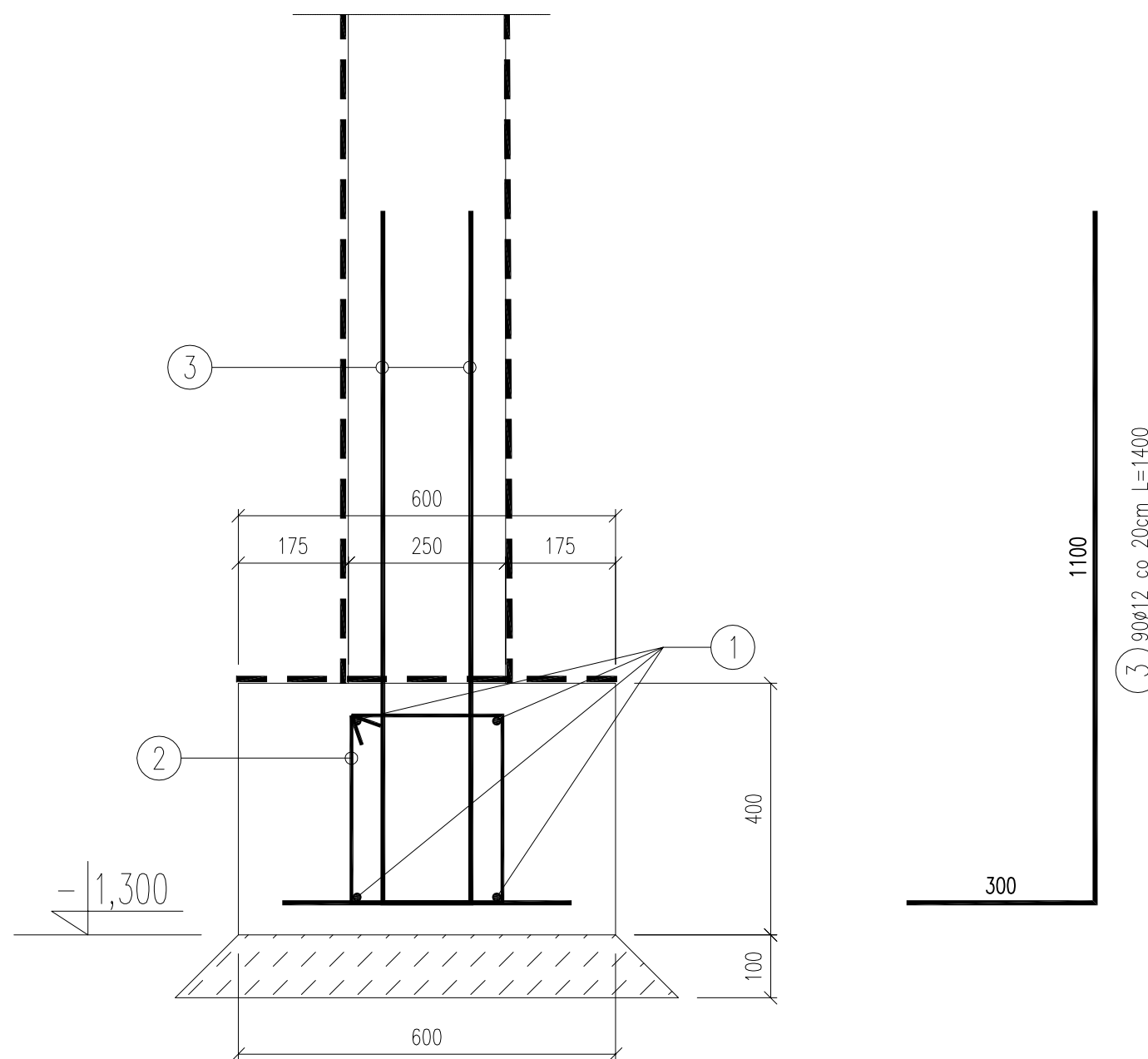
Nr pręta	Średnica [mm]	Długość [mm]	Liczba [szt.]	Długość całkowita [m]		
				PB240 ø6	B500SP ø12	
dla jednego biegu						
1	12	4409	6		26,45	
2	12	4431	3		13,29	
3	12	726	9		6,53	
4	6	1160	23	26,68		
Długość całkowita wg średnic				[m]	26,7	46,3
Masa 1mb pręta				[kg/mb]	0,222	0,888
Masa prętów wg średnic				[kg]	5,9	41,1
Masa prętów wg gatunków stali				[kg]	5,9	41,1
Masa całkowita				[kg]	47	

UWAGA: Długość pręta jest długością obliczoną na podstawie wymiarów w osi pręta (metoda B wg PN-EN ISO 3766:2006)

GRZYBUD Paweł Grzybek ul. Tysiąclecia 10F/120, 97-500 Radomsko tel. 508 521 423, kontakt@grzybud.pl, www.grzybud.pl		Skala: 1:20
Inwestor:	Miasto Będzin	Data:
Adres:	ul. 11 Listopada 20, 45-500 Będzin	11.2016
Przedmiot inwestycji:	Przebudowa części budynku szkoły wraz z budową nowej sali gimnastycznej z łącznikiem przy Szkole Podstawowej nr 1 w Będzinie	Branża:
Lokalizacja inwestycji:	dz. nr ew. 37/5, obręb 0001 Będzin ul. Szkolna 3, 42-500 Będzin	arch.-konstr.
Nazwa rysunku:	BIEG SCHODOWY ZEWNĘTRZNY- KONSTRUKCJA	Nr rysunku: P 15
Projektant konstrukcji:	mgr inż. Paweł Grzybek upr. nr LOD/2976/PWBKb/16	
Opracował:	mgr inż. Jan Popiołek	

Ławy fundamentowe Ł-1

L=34.4m
skala 1:10



① $\phi 12$ L=30 mb długość łączna z zakładami
długość zakładów 10%, długość podstawowa pręta 12m

Nr pręta	średnica [mm]	liczba [szt.]	długość [cm]	Długość ogólna [m]		
				A-III N (B500SP)		
				$\phi 6$	$\phi 12$	$\phi 14$
1	12	1	3000		30,00	
2	6	25	118	29,50		
3	12	90	140		126,00	
Długość razem			[m]	29,50	156,00	0,00
Masa jednostkowa			[kg/m]	0,222	0,888	1,21
Masa razem			[kg]	6,55	138,53	0,00
Masa ogólna			[kg]	145,08		
Suma dla 1 szt.						145,08
Wykonać dla					1 szt.	145,08

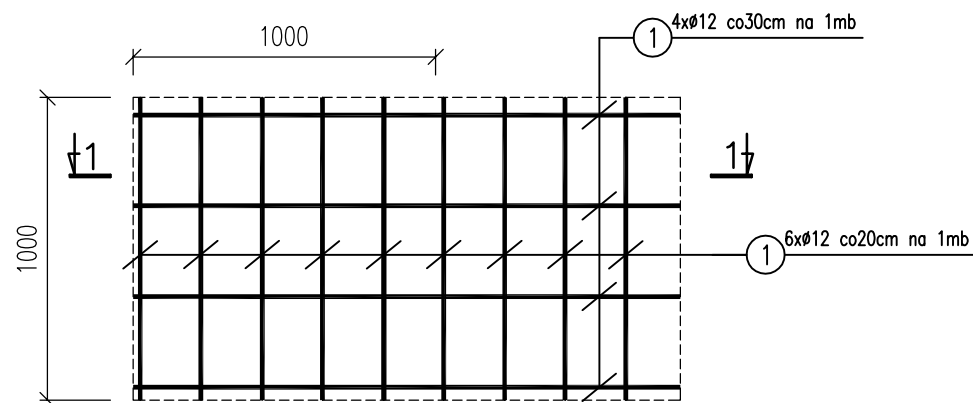
1. Beton: C25/30
2. Beton podkładowy: C8/10
3. Stal: A-IIIIN (B500SP)
4. OTULINA: 5cm
5. Z ław fundamentowych wypuścić startery scinay fundamentowej – poz. 3.
6. Ściany fundamentowe – żelbetowe gr.25cm

GRZYBUD			
Investor:	Miasto Będzin	Skala:	1:10
Adres:	ul. 11 Listopada 20, 45-500 Będzin	Data:	11.2016
Przedmiot inwestycji:	Przebudowa części budynku szkoły wraz z budową nowej sali gimnastycznej z łącznikiem przy Szkole Podstawowej nr 1 w Będzinie	Branża:	arch.-konstr.
Lokalizacja inwestycji:	dz. nr ew. 37/5, obręb 0001 Będzin ul. Szkolna 3, 42-500 Będzin	Nr rysunku:	P 16
Nazwa rysunku:	ŚCIANA FUNDAMENTOWA		
Projektant konstrukcji: mgr inż. Paweł Grzybek upr. nr LOD/2976/PWBKb/16			
Opracował: mgr inż. Jan Popiołek			

Ściana fundamentowa Sc-1

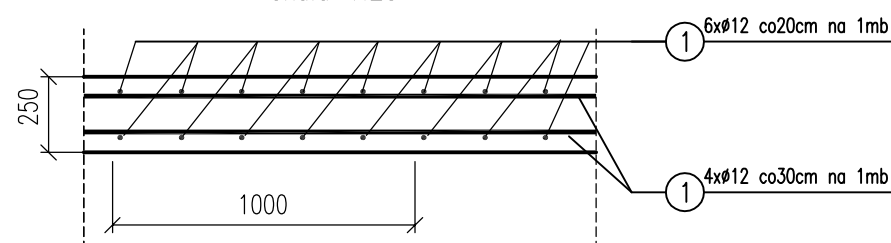
skala 1:25

Łączna długość ścian fund: 6,700m; wysokość ściany: 1,620m

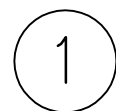


Przekrój 1-1

skala 1:25



125



1xØ12 A-IIIIN l=125m

pret wydany w całości z naddatkiem 10%

WYKAZ STALI ZBROJENIOWEJ

NAZWA ELEMENTU	NR PRETA	Ø PRETA	DLUGOSC PRETA	ILOSC			RAZEM
				PRETOW W ELEM.	ELEM.	RAZEM PRETOW	Ø12 A-IIIIN
		mm	m	szt.	szt.	szt.	m
ściany – 1 szt.							
	1	12	245	1	1	1	245

RAZEM	[m] :	245
MASA JEDN.	[kg/m] :	0.89
MASA	[kg] :	218.05
MASA CALK.	[kg] :	218.05

1. Beton: C25/30
2. Beton podkładowy: C8/10
3. Stal: A-IIIIN (B500SP)
4. OTULINA: 5cm
5. Izolacja: Abizol R+P
6. Ławy fundamentowe 400x600 mm
7. Z ław fundamentowych wypuścić startery trzonów
8. Poziom podowienia: -4,150m = 21,400m n.p.m.

GRZYBUD Paweł Grzybek		
ul. Tysiądecia 10F/120, 97-500 Radomsko		
tel. 508 521 423, kontakt@grzybud.pl, www.grzybud.pl		
Inwestor:	Miasto Będzin	Skala: 1:25
Adres:	ul. 11 Listopada 20, 45-500 Będzin	Data: 11.2016
Przedmiot inwestycji:	Przebudowa części budynku szkoły wraz z budową nowej sali gimnastycznej z łącznikiem przy Szkole Podstawowej nr 1 w Będzinie	Branża: arch.-konstr.
Lokalizacja inwestycji:	dz. nr ew. 37/5, obręb 0001 Będzin ul. Szkolna 3, 42-500 Będzin	Nr rysunku: P 17
Nazwa rysunku:	ŚCIANA FUNDAMENTOWA	
Projektant konstrukcji:	mgr inż. Paweł Grzybek upr. nr LOD/2976/PWBKb/16	
Opracował:	mgr inż. Jan Popiolek	